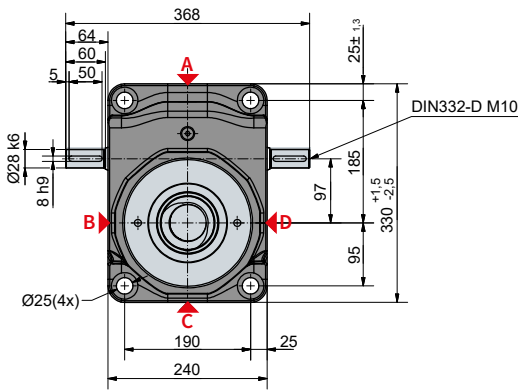
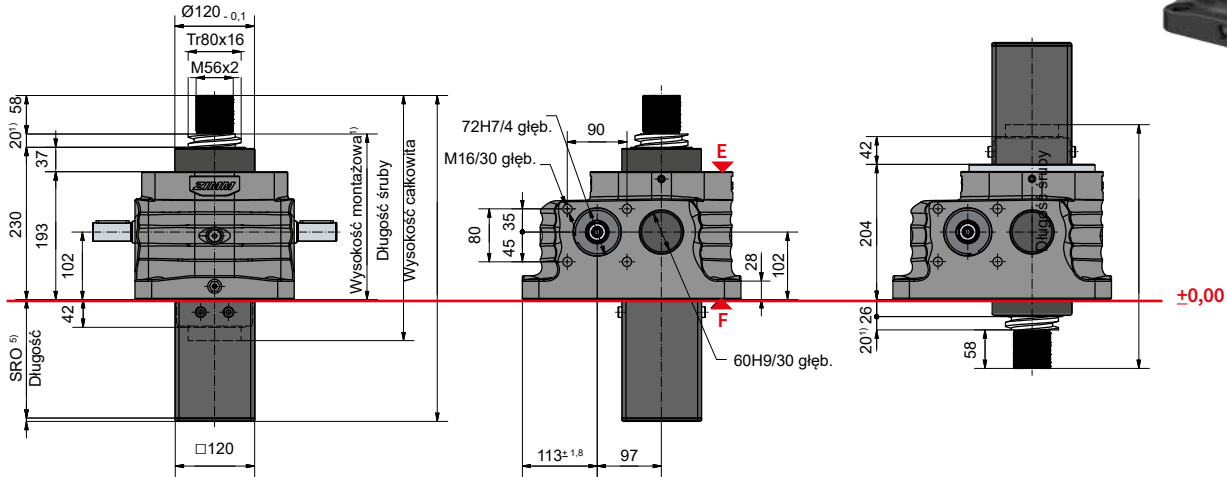
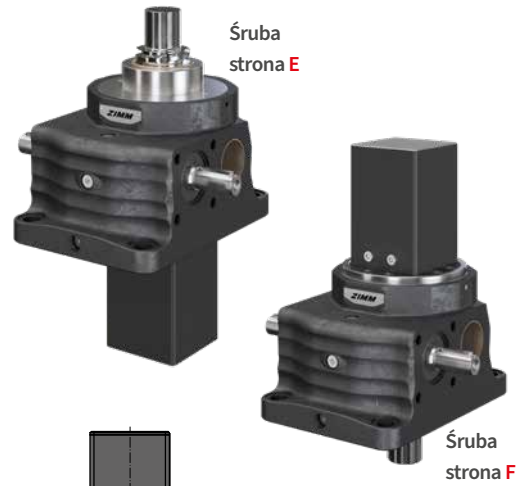
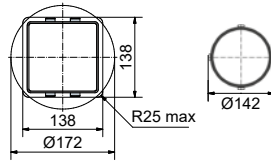


S 250 kN
ZE-250-S | śruba stojąca



Przepust do rury ostonowej SRO



Długość rury ostonowej SRO ze śrubą Tr 80x16

Bez zabezpieczenia przed wykręceniem/ obrotem	92 + skok	Ø 125
Z zabezpieczeniem przed wykręceniem AS	122 + skok	Ø 125
Z zabezpieczeniem przed obrotem VS	122 + skok	□120 x 120
Z zabezpieczeniem przed obrotem VS i wyłącznikami krańcowymi ESSET	150 + skok	□120 x 120

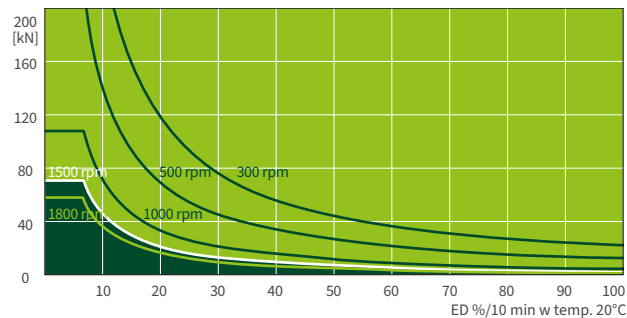
Konfiguracja standardowa

Kod zamówienia	Przekładnia (seria)	Rozmiar	Wersja (typ budowy)	Przełożenie	Śruby	Skok przypadający na obrót wału napędowego
ZE-250-SN	ZE	250	S (śruba stojąca)	N (normalne) 10,66:1	Tr 80x16	1,50 mm
ZE-250-SL				L (powolne) 32:1		0,50 mm

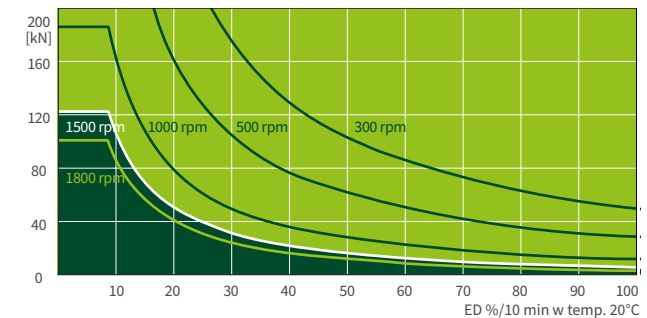
250 kN

Wykres charakterystyki termicznej czasu włączenia

Przełożenia „N“ (10,66:1)



Przełożenia „L“ (24:1)



Ten wykres charakterystyki służy do celów orientacyjnych w przemysłowych warunkach standardowych (temperatura otoczenia 20°C itp.) oraz właściwej konserwacji (smarowanie itp.). Wykresy charakterystyki bazują na standardowym gwincie trapezowym ZIMM Tr 16x4. W przypadku śruby z gwintem kulowym KGT cykl pracy może być wielokrotnie dłuższy.