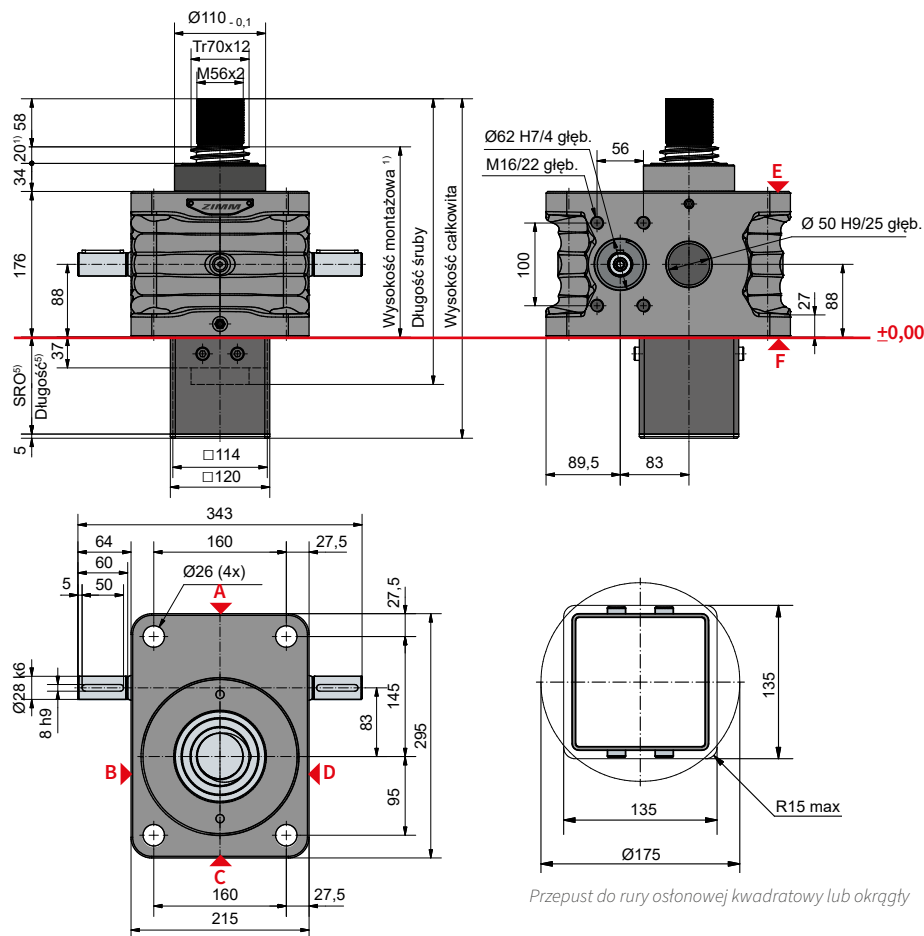


S 200 kN
ZE-200-S | śruba stojąca



Długość rury ostonowej SRO ze śrubą Tr 70x12

Bez zabezpieczenia przed wykręceniem/obrotem	87 + skok
Z zabezpieczeniem przed wykręceniem/obrotem	117 + skok
Z zabezpieczeniem przed obrotem i zestawem wyłączników krańcowych ESSET	149 + skok

Przepust do rury ostonowej kwadratowy lub okrągły

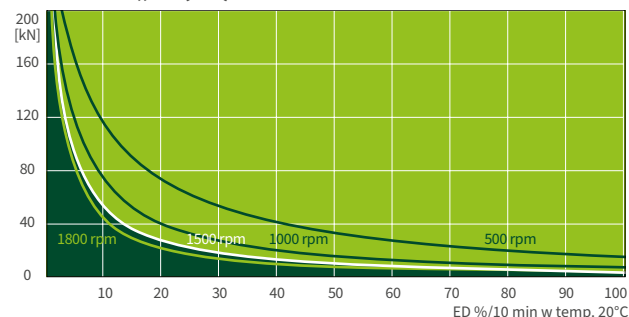
Konfiguracja standardowa

Kod zamówienia	Przekładnia (seria)	Rozmiar	Wersja (Typ budowy)	Przełożenie	Śruby	Skok przypadający na obrót wału napędowego
ZE-200-SN	ZE	200	S (śruba stojąca)	N (normalne) 8:1	Tr 70x12	1,50 mm
ZE-200-SL				L (powolne) 24:1		0,50 mm

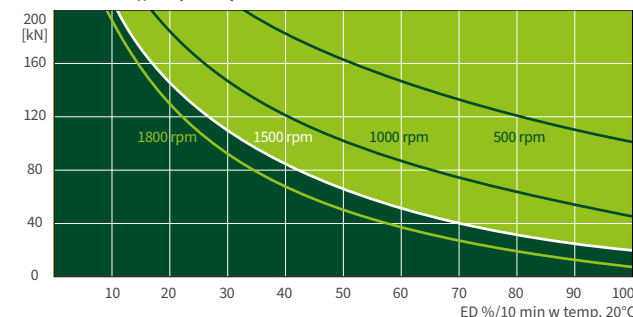
200 kN

Wykres charakterystyki termicznej czasu włączenia

Przełożenia „N“ (8:1)



Przełożenia „L“ (24:1)



Ten wykres charakterystyki służy do celów orientacyjnych w przemysłowych warunkach standardowych (temperatura otoczenia 20°C itp.) oraz właściwej konserwacji (smarowanie itp.). Wykresy charakterystyki bazują na standardowym gwincie trapezowym ZIMM Tr 70x12. W przypadku śruby z gwintem kulowym KGT cykl pracy może być wielokrotnie dłuższy. Jeśli potrzebujesz jeszcze wyższego cyklu pracy lub wytrzymałości sprawdź informacje na temat naszych wysokowydajnych przekładni ZE-H - znajdziesz je na stronach 70 i 71.