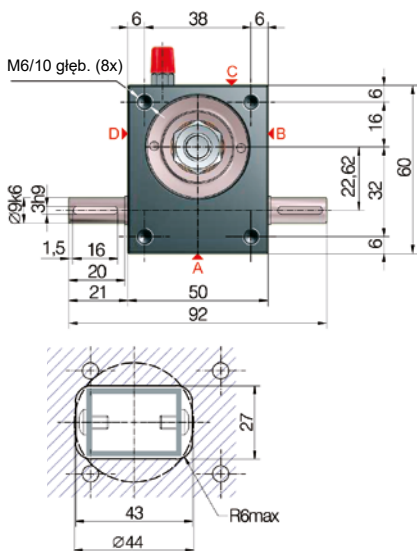
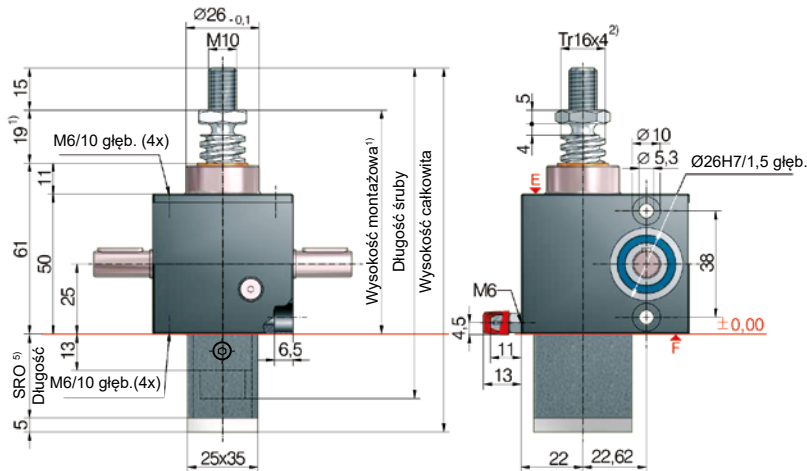
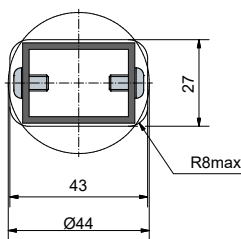


S 2,5 kN
GSZ-2-S | śruba stojąca



Przepust do rury ostonowej SRO:



5) Długość rury ostonowej SRO ze śrubą Tr 16x4

Bez zabezpieczenia przed wykręceniem/obrotem	47 + skok
Z zabezpieczeniem przed wykręceniem/przekręceniem	62 + skok
Z zabezpieczeniem przed wykręceniem z zestawem wyłączników krańcowych ES	117 + skok
Z zabezpieczeniem przed wykręceniem, z wyłącznikami krańcowymi ESSET i KAR*	139 + skok

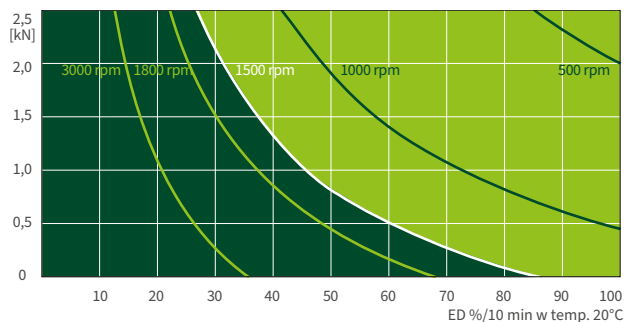
*z pierścieniem mocującym mieszek FBR

Kod zamówienia	Przekładnia (seria)	Rozmiar	Wersja (typ budowy)	Przełożenie	Śruby	Skok przypadający na obrót wału napędowego
GSZ-2-SN	GSZ	2,5	S (śruba stojąca)	N (normalne) 4:1	Tr 16x4	1,00 mm
GSZ-2-SL				L (powolne) 16:1		0,25 mm

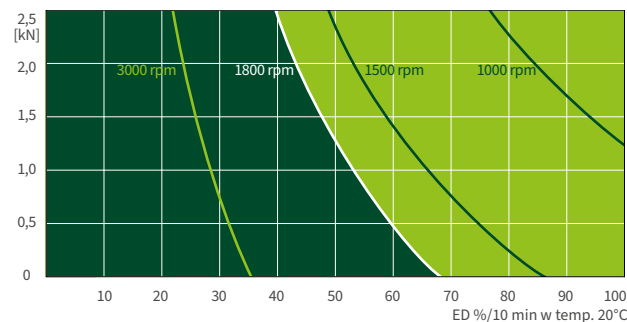
2,5 kN

Wykres charakterystyki termicznej czasu włączenia

Przełożenie „N“ (4:1)



Przełożenie „L“ (16:1)



Ten wykres charakterystyki służy do celów orientacyjnych w przemysłowych warunkach standardowych (temperatura otoczenia 20°C itp.) oraz właściwej konserwacji (smarowanie itp.). Wykresy charakterystyki bazują na standardowym gwincie trapezowym ZIMM Tr 16x4. W przypadku śruby z gwintem kulowym KGT cykl pracy może być wielokrotnie dłuższy.