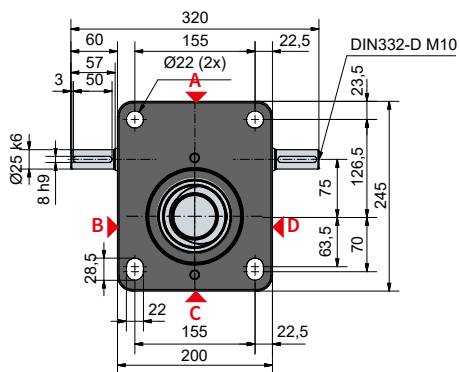
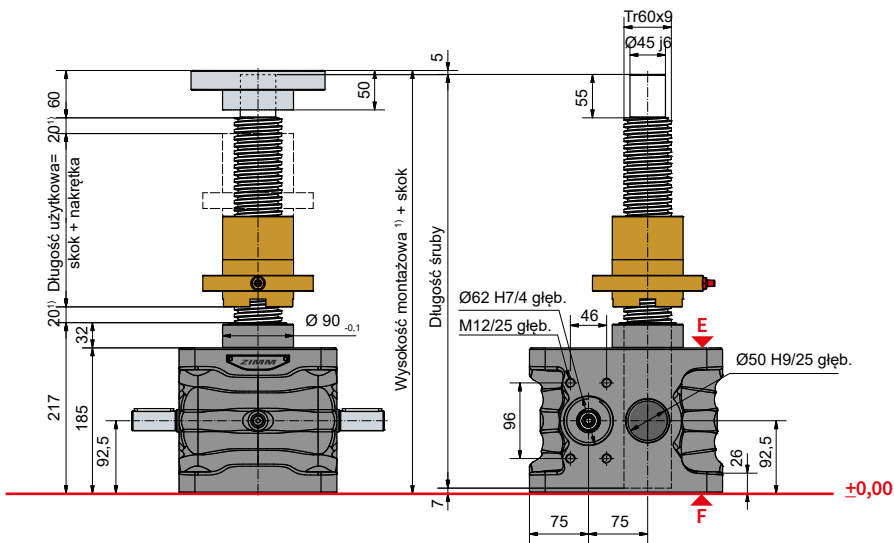




# 150 kN

## ZE-150-R | śruba obrotowa



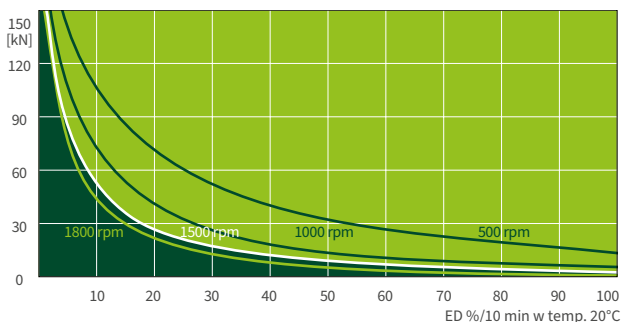
### Konfiguracja standardowa

Kod zamówienia	Przekładnia (Seria)	Rozmiar	Wersja (Typ budowy)	Przełożenie	Śruby	Skok przypadający na obrót wału napędowego
ZE-150-RN	ZE	150	R (śruba obrotowa)	N (normalne) 9:1	Tr 60x9	1,00 mm
ZE-150-RL				L (powolne) 36:1		0,25 mm

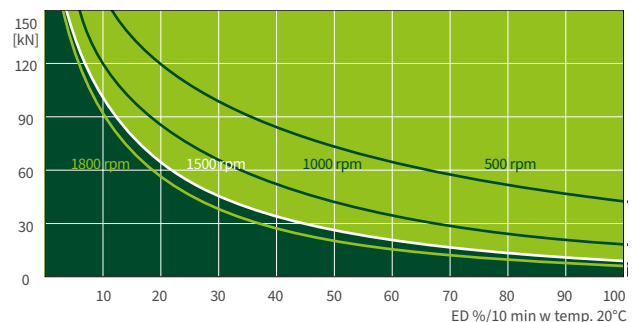
# 150 kN

## Wykres charakterystyki termicznej czasu włączenia

### Przełożenia „N“ (9:1)



### Przełożenia „L“ (36:1)



Ten wykres charakterystyki służy do celów orientacyjnych w przemysłowych warunkach standardowych (temperatura otoczenia 20°C itp.) oraz właściwej konserwacji (smarowanie itp.). Wykresy charakterystyki bazują na standardowym gwincie trapezowym ZIMM Tr 60x9. W przypadku śruby z gwintem kulowym KGT cykl pracy może być wielokrotnie dłuższy. Jeśli potrzebujesz jeszcze wyższego cyklu pracy lub wytrzymałości sprawdź informacje na temat naszych wysokowydajnych przekładni ZE-H - znajdziesz je na stronach 70 i 71.