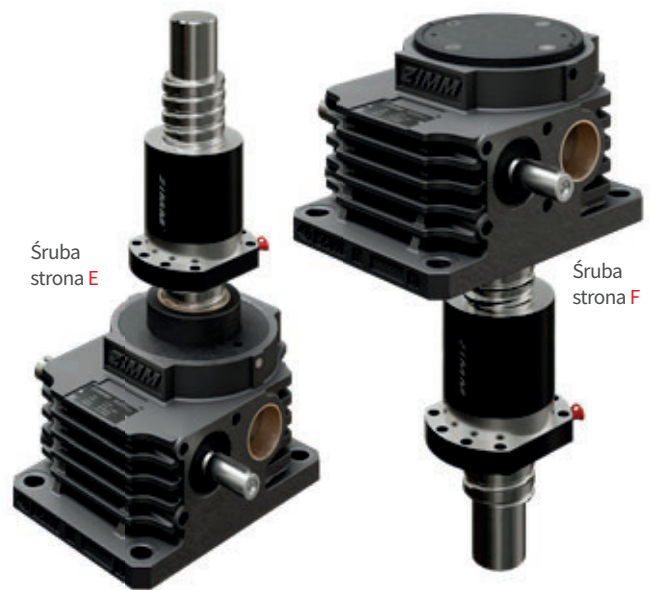
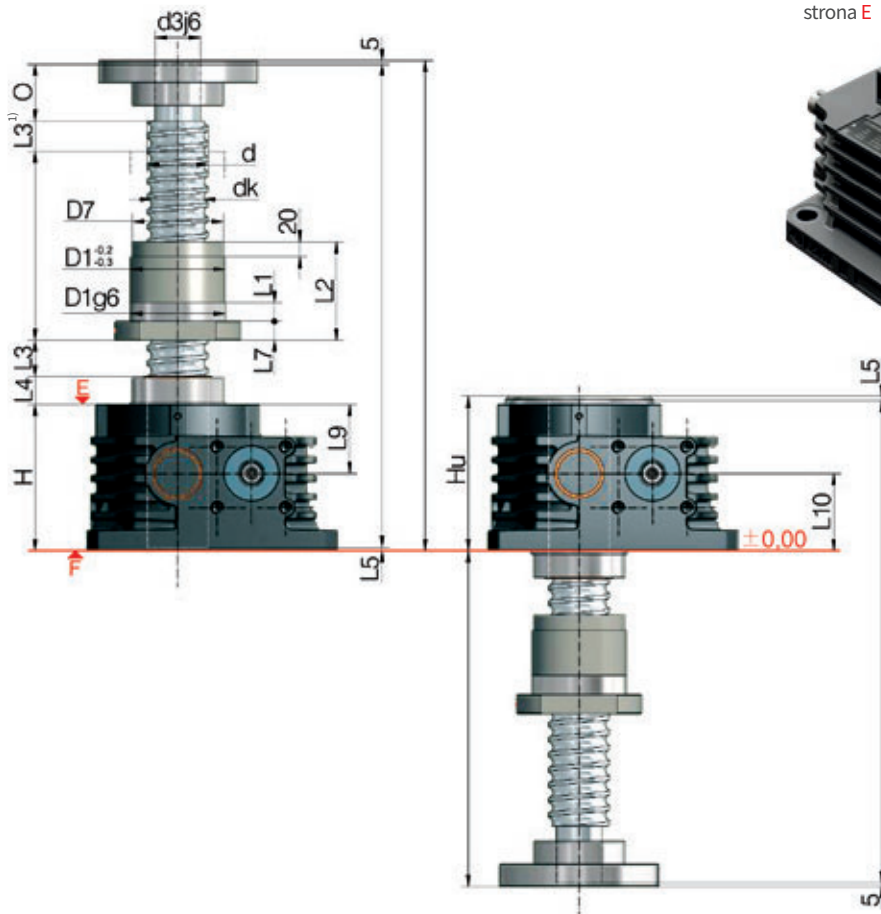




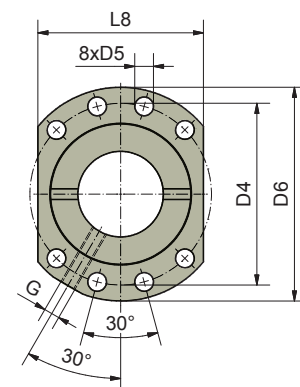
R 250 do 350 kN

KGT-R | śruba obrotowa



Pozycja montażowa nakrętki kołnierzej:

G = kołnierz po stronie przekładni (jak na ilustracji)
S = kołnierz po stronie śruby



Układ otworów 2 zgodnie z DIN 69051

Przekładnia	Śruba KGT ØxP	Skok przypadający na obrot wału napędowego		Nośność KGT kN		Nakrętka Kształt	Otwór smarowy G	Luz osiowy maks. ⁴⁾ mm
		RN	RL	dyn. C ²⁾	stat. C _o =C _{oa}			
ZE-250	80x10 ⁴⁾	0,94	0,31	193	993,4	E	2	M8x1
	80x20	1,87	0,63	359,2	942,5	E	2	M8x1
	80x40	3,75	1,25	251,2	565,5	E	2	M8x1
	80x60	5,62	1,88	189,1	377	E	2	M8x1
ZE-350	100x20	1,87	0,63	330,2	979,1	E	2	M8x1
	100x40	3,75	1,25	270	734	E	2	M8x1
	100x60	5,62	1,88	203	489,6	E	2	M8x1
	100x80	7,50	2,50	203	489,6	E	2	M8x1



Przekład- nia	Śruba KGT		Wymiary mm																		
	ØxP	d	dk	d3j6	O	H	Hu	D1	D4	D5	D6	D7	L1	L2	L3 ¹⁾	L4	L5	L7	L8	L9	L10
ZE-250	80x10 ⁴⁾	80	73,6	60	75	193	204	105	125	13,5	145	-	16	160	20	37	5	20	110	91	102
	80x20	80	67	60	75	193	204	125	145	13,5	165	120	25	190	40	37	5	25	130	91	102
	80x40	80	67	60	75	193	204	125	145	13,5	165	120	25	190	80	37	5	25	130	91	102
	80x60	80	67	60	75	193	204	125	145	13,5	165	120	25	190	120	37	5	25	130	91	102
ZE-350	100x20	100	87,4	80	100	230	230	150	176	17,5	202	145	25	175	40	24	6	30	155	115	115
	100x40	100	87,4	80	100	230	230	150	176	17,5	202	145	25	175	80	24	6	30	155	115	115
	100x60	100	87,4	80	100	230	230	150	176	17,5	202	145	25	175	120	24	6	30	155	115	115
	100x80	100	87,4	80	100	230	230	150	176	17,5	202	145	25	215	160	24	6	30	155	115	115

1) Wymiar L3 przy odpowiednim sterowaniu i napędzie użytkownik może zredukować według swojego uznania. W przypadku zastosowania mieszka osłonowego lub osłony spiralnej może być konieczne wydłużenie..

2) Nośność dynamiczna zgodnie z DIN ISO 3408

4) Niezalecany typ

5) Śruba strona F: L2 = 244, L6 = 202