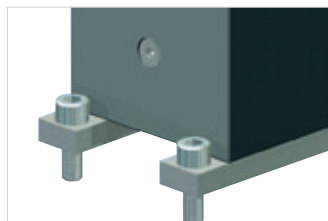




Mocowanie

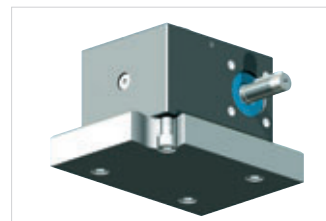
Mocowanie – na stałe



Listwy mocujące (w serii GSZ):

W przypadku przekładni GSZ do zamocowania od góry niezbędne są listwy mocujące BFL.

Za pomocą płyty nośnej:

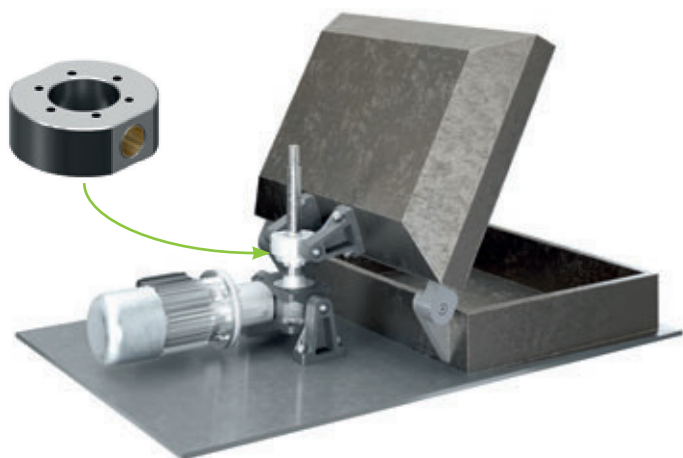


Otwory gwintowane nieprzelotowe (seria Z i GSZ):

Przekładnie można zamocować od spodu za pomocą otworów gwintowanych nieprzelotowych. ZE rozmiar 5 do 25, seria GSZ: wszystkie rozmiary

Mocowanie - wychylne

Adapter do nakrętki podwójnej DMA



Adapter do nakrętki podwójnej DMA jest po prostu przykręcony do nakrętki DM. Wychył jest realizowany przy pomocy ramion nośnych LB lub konstrukcji klienta.

Rura osłonowo-podporowa STRO



Rura osłonowo-podporowa STRO ma tę zaletę, że oś wychyłu znajduje się całkowicie na zewnątrz. Wadą jest natomiast to, że masa przekładni i silnika jest na środku. Wykonanie jest zawsze dostosowane do potrzeb klienta.



Mocowanie

Mocowanie – wychylne

ZE-5 do ZE-25

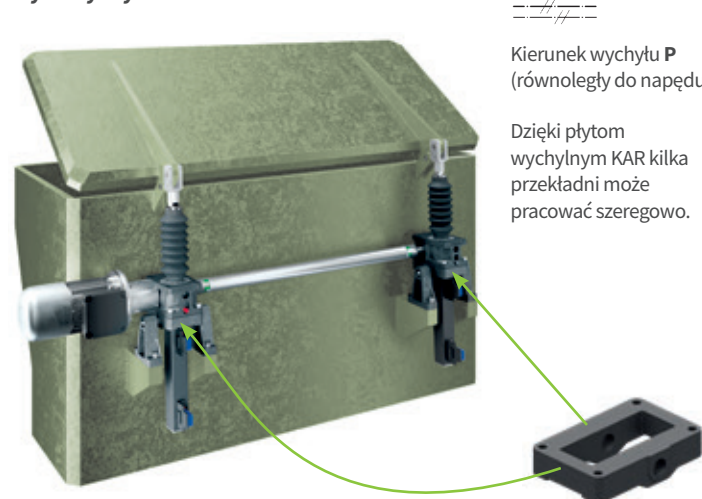


Kierunek wychytu **R**
(prostopadły do napędu)

Zintegrowane łożyska wychylne

Prosta i niedroga konstrukcja: tuleje brązowe są zintegrowane z obudową przekładni i powleczone PTFE, dzięki temu w warunkach normalnej eksploatacji nie wymagają smarowania.

Płyta wychylna KAR



Kierunek wychytu **P**
(równoległy do napędu)

Dzięki płytom wychylnym KAR kilka przekładni może pracować szeregowo.

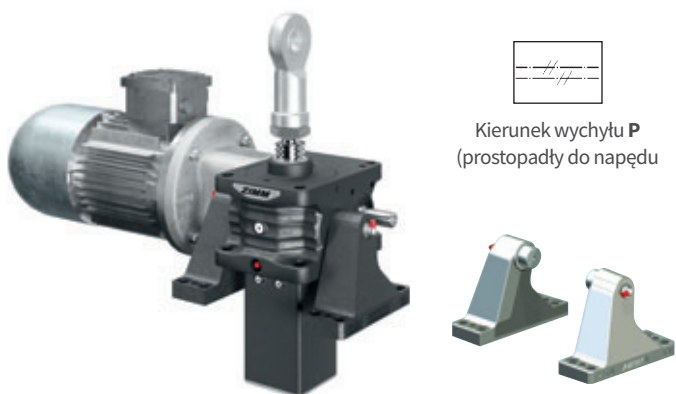
Z płytą wychylną KAR

W przypadku dużych silników, długich skoków i wysokich cykli pracy zalecany jest wariant z płytą wychylną KAR, ponieważ ciężar silnika jest wówczas przejmowany przez łożyska i nie oddziałuje na śrubę.

Ramiona nośne zaprojektowane dla ZE-35 do ZE 200 i Z-250 do Z-1000

Zintegrowane łożyska wychylne

Prosta i niedroga konstrukcja: tuleje brązowe są zintegrowane z obudową przekładni.

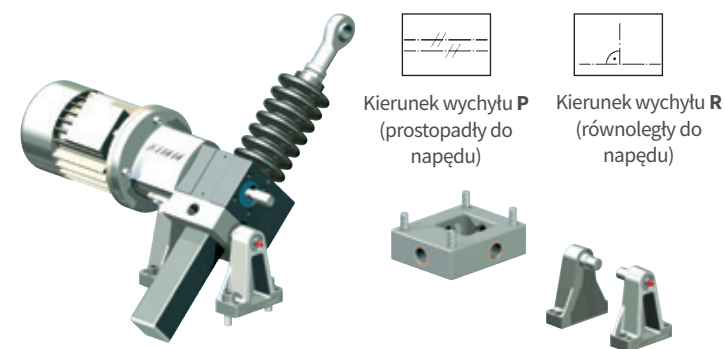


Kierunek wychytu **P**
(prostopadły do napędu)

GSZ-2 do GSZ-150

z płytą wychylną KAR

Płyta wychylna może być zamontowana po stronie E (na górze) lub F (na dole) przekładni GSZ. W obu przypadkach dostępne są cztery otwory do wychytu w kierunku P lub R.



Kierunek wychytu **P**
(prostopadły do napędu)

Kierunek wychytu **R**
(równoległy do napędu)

Płyty wychylne KAR na zapytanie